

Pääkaupunkiseudun kaupunkiluonnon priorisointi

Lyhyt kuvaus: Pääkaupunkiseudun alueen spatiaalinen priorisointi kaupunkiluonnon näkökulmasta. Työn tarkoituksena oli tuottaa tietoa pääkaupunkiseudun kaupunkiekosysteemin toiminnallisuuden kannalta arvokkaimmista kohteista, ja täten tunnistaa välillisesti ekosysteemipalveluiden kannalta tärkeitä alueita (Kuva 1). Analyysin tavoite oli tarkastella kaupunkiluontoa kaupunkiekologisena kokonaisuutena, eikä käsitellä luontoarvoja ”vain” yksittäisten lajien levinneisyyksien perusteella. Työ perustui asiantuntija-arviointiin (ks. aineistot) eri eliöryhmien runsaslajisuutta ja vaateliasta lajistoa tukevista kaupunkiluontotyypeistä. Lisäksi työssä tarkasteltiin, miten Helsingin tuore yleiskaavaehdotus vaikuttaisi luontoarvoihin koko pääkaupunkiseudun mittakaavassa.

Alue: Pääkaupunkiseudun kaupunkien (Helsinki, Espoo, Vantaa, Kauniainen) maa-alueet. Aluerajaus sisälsi myös kaupunkien edustan luodot ja saaret, muttei merialueita.

Aineistot: Työssä rakennettiin pääkaupunkiseudun luontotyyppiä/maankäyttöä kuvaava kartta, johon käytettiin yhteensä 35 eri paikkatietoaineistoa (mm. kaupunkien ajantasa-asemakaavat ja viheraluerekisterit, Uudenmaan maakuntaliiton luontotyyppiaineistot, Corine Land Cover, monilähde-VMI).

Kaupunkibiotooppien soveltuvuus eliöryhmille perustui Helsingin kestävä viherrakenne -projektin (Vierikko ym. 2014: Helsingin kestävä viherrakenne. Helsingin kaupunkisuunnitteluviraston yleissuunnitteluosaston selvityksiä 2014:27) asiantuntija-arviointiin, jossa kaupunkiluontotyyppiä oli arvioitu putkilokasvien, jäkälien, kääpien, lintujen, lepakoiden, matelijoiden ja sammakkoeläinten, sudenkorentojen ja pistiäisten lajirikkauden ja vaateliaan lajiston näkökulmasta.

Tavoite: Kaupunkiekologisesti käsitettyjen luontoarvojen priorisointi sekä pääkaupunkiseudun kaupunkiluonnon arvokohteiden tunnistaminen.

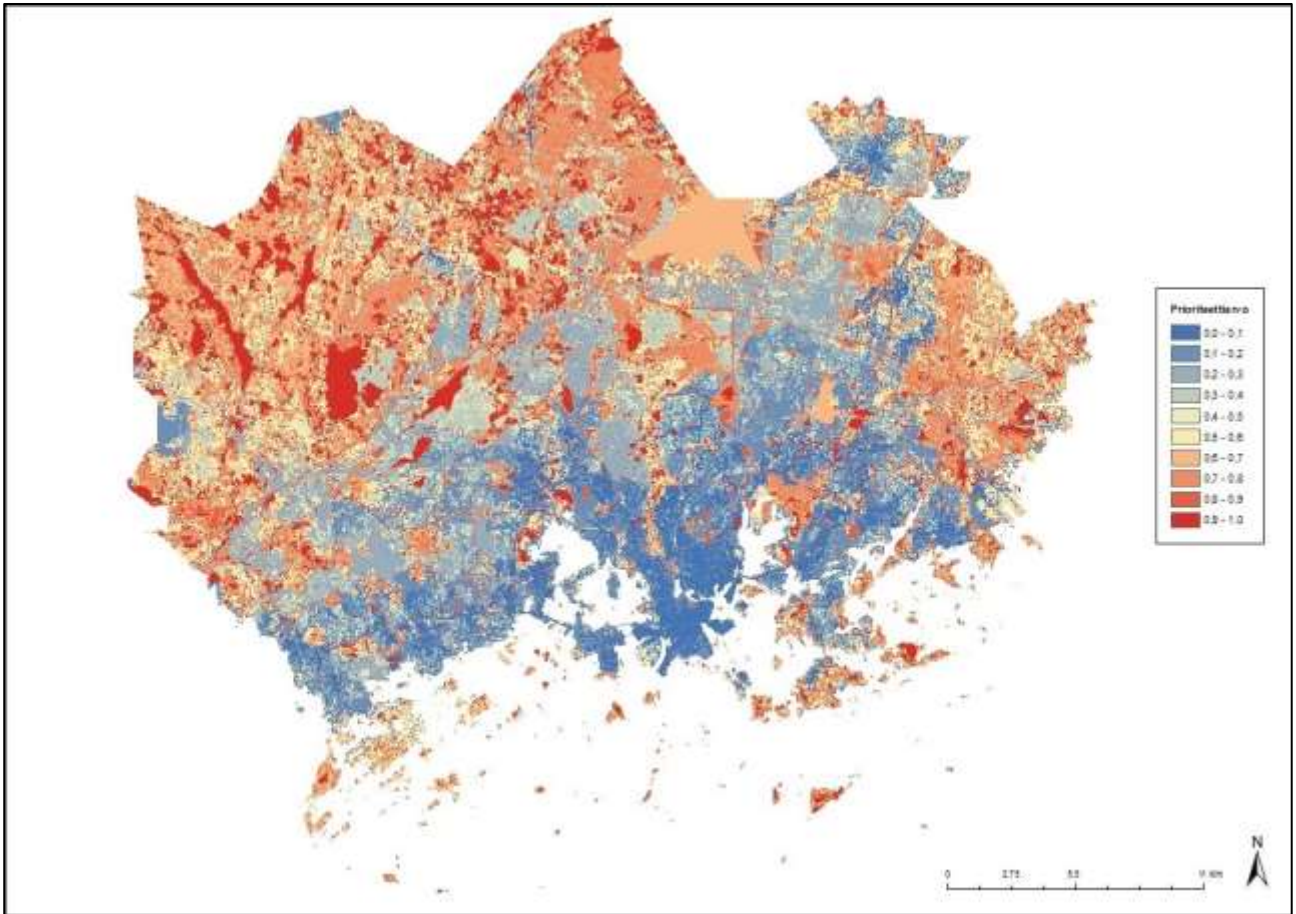
Missä käytetään: Analyysien tuloksia voidaan hyödyntää pääkaupunkiseudun maankäytön suunnittelussa. Työssä esitetty lähestymistapa on hyvin sovellettavissa myös muilla kaupunkiseuduilla esim. yleiskaavoituksen tukena.

Analyysin erityispiirteet: Spatiaalinen priorisointi erityisesti kaupunkiluonnon näkökulmasta.

Linkki: *Pro gradu -tutkielma: Jalkanen, J. (2016). Pääkaupunkiseudun viherrakenteen arvotus Zonation-menetelmällä. Helsingin yliopisto, Bio- ja ympäristötieteellinen tiedekunta, Biotieteiden laitos.* <http://helda.helsinki.fi/handle/10138/173794> <http://urn.fi/URN:NBN:fi-fe201701201201>

Huomioitavaa: Analyysiä on tarkennettu ja syvennetty jatkotutkimuksessa, jossa arvioitavia biodiversiteettikategorioita on lisätty, kaupunkiluontotyyppiä on lisätty ja tarkennettu sekä asiantuntija-arviota on monipuolistettu.

Lisätietoja: Tohtorikoulutettava Joel Jalkanen (Helsingin yliopisto; joel.jalkanen@helsinki.fi), tutkimusjohtaja Atte Moilanen (Helsingin yliopisto; atte.moilanen@helsinki.fi)



Kuva 1. Pääkaupunkiseudun prioriteettikartta kaupunkiluonnon näkökulmasta.